

Spa en Suite – das Hotelzimmer im Wandel

Eine Sauna im Hotelzimmer bietet Gästen eine Rückzugsmöglichkeit und Wellness in privater Atmosphäre.



Cocooning, Sicherheit, Privatsphäre – das sind nicht mehr nur Schlagwörter, die durch die Corona-Pandemie gängig geworden sind. Es sind die Wünsche und steigenden Ansprüche vieler Gäste für ihre kostbare Urlaubszeit. Das Bedürfnis nach Sicherheit können Hotels mit durchdachten Hygienekonzepten beantworten. Der Wunsch nach Privatsphäre und Cocooning, also das Zurückziehen in die eigenen Bereiche, kann mit der Integration von unterschiedlichsten Sauna- und Spa-Möglichkeiten im Hotelzimmer erfüllt werden. Spa en Suite, also Sauna und Wellness im Appartement, im Zimmer oder im Chalet statt im allgemeinen Wellness-Bereich, lautet der neue Trend.

Wenn das Hotelzimmer zur Wellness-Oase wird

Hotelzimmer befinden sich in einem Wandel. Die Zeit im Zimmer beschränkt sich nicht mehr nur auf das schnelle Duschen zwischen Outdoor Aktivität und Wellness-Bereich nutzen – das Zimmer wird vielmehr zum ganz eigenen Relax-Bereich. Ausgestattet mit einer Sauna, großzügigen Duschen oder einer freistehenden Badewanne bieten die Räume oft alles was ein entspannter Rückzugsort benötigt. Ein Privileg der Ruhe und Sicherheit, das von vielen Gästen hochgeschätzt wird.

Außergewöhnlich anpassbar – eine Sauna im Hotelzimmer

Neben der Sauna auf dem Balkon oder der Terrasse gibt es auch im Inneren eines Hotelzimmers zahlreiche Möglichkeiten eine Sauna unterzubringen. Eine maßengebaute Sauna von KLAFS kann ganz individuell an die Raumgegebenheit angepasst werden. Ecken, Nischen und Dachschrägen können optimal genutzt werden und sich zum Wohlfühlort wandeln.

Räume clever nutzen – Die Sauna S1 spart viel Platz

Eine weitere Möglichkeit für privates Saunieren auch in Hotelzimmern mit geringem Platz ist die Sauna S1 von KLAFS. Wie ein hochwertiges Möbelstück passt die Sauna S1 formvollendet in das Interieur exquisiter Hotelsuiten. Der Platz im Raum wird dabei clever genutzt. In geschlossenem Zustand, wenn die Sauna nicht genutzt wird, ist sie mit einer Tiefe von 60 cm nicht größer als ein gewöhnlicher Wandschrank und benötigt nur wenig Platz. Binnen 20 Sekunden kann sie per Knopfdruck zu einer voll funktionsfähigen Sauna ausgefahren werden.

Christof Viertl, Key Account Manager bei KLAFS, ist tagtäglich im Gespräch mit Hoteliers, die die Zukunft der Hotelbranche mitgestalten. „Einzelne Suiten und Zimmer werden künftig durch den Einbau einer Saunakabine auf ein höheres Niveau in Sachen Ausstattung angehoben. Somit entstehen kleine, feine Privat-Spa-Bereiche“, erklärt der erfahrene Wellness-Experte.

Für Franziska Alber, Unternehmerin aus St. Anton am Arlberg, war klar: Ihr Hotel Ullrhaus soll hohen Komfort bieten. „Die privaten Saunen in den Hotelzimmern bieten unseren Gästen nochmals einen Extra-Komfort und Privatsphäre. Diesen Luxus schätzen unsere Gäste sehr und den möchten wir unseren Gästen im Ullrhaus auch bieten.“

„Unsere Gäste sind rundum begeistert. Sie können ihre eigene Sauna jederzeit rund um die Uhr nutzen. Gerade nach dem Skifahren wird dies gerne gemacht. Aber auch im Sommer sind sie davon begeistert, denn auch nach einer Wanderung oder einem Biketag wirkt die Wärme nicht nur auf die Muskeln. Das Saunaerlebnis entspannt auch den Geist. Und die Privatsphäre wird besonders von den weiblichen Gästen geschätzt.“ so Frau Alber.

Bildmotive



Bild 1:

Der Schlüssel zum Glück in der **Forsthofalm** ist Holz. In den liebevoll gestalteten Zimmern lädt Holz zum Wohlfühlen ein, genauso wie die private Sauna, die in den Balkon des Hotelzimmers integriert ist. Der ungestörte Blick in die Natur ist einmalig.

Bildquelle: KLAFS / © Huber Fotografie

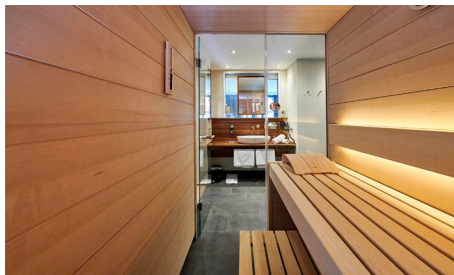


Bild 2:

Hans-Harald Reber serviert im **Reber's Pflug** in Schwäbisch Hall Sterneküche. Nebenan in den neugestalteten Hotelzimmern des „Wohn.Reich“ lassen die Gäste in der maßgebauten Sauna von KLAFS die Seele baumeln.

Bildquelle: KLAFS



Bild 3:

Kleine Räume optimal nutzen und auf Knopfdruck eine Wellness-Oase schaffen – das ermöglicht die KLAFS Sauna S1. Im **Miramonti Boutique Hotel** trifft moderne Architektur auf einen atemberaubenden Ausblick in die Berge, den man auf Wunsch auch aus der Sauna genießen kann.

Bildquelle: KLAFS / © Tiberio Sorvillo

— 90 °C

— 60 °C

— 40 °C

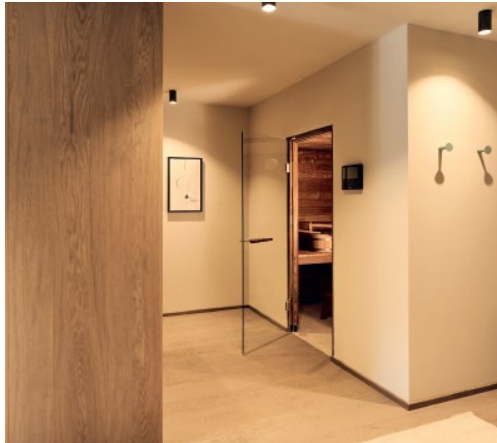


Bild 4:

In den neu gestalteten Hotelzimmern des Ullrhaus in St. Anton am Arlberg lassen die Gäste in der auf Maß eingebauten Sauna von KLAFS die Seele baumeln. Clevere Raumaufteilung: Unauffällig hinter dem Raumteiler im Wohnbereich befindet sich die private Sauna.

Bildquelle: KLAFS / Ullrhaus St. Anton, © Andre Schönherr

— 90 °C

— 60 °C

— 40 °C